

MEHRWERT IN ALLEN PHASEN

Mehrwertphasen Balance Plus UI

Anteilklasse RA

WKN/ISIN: DE000A2QCX60

Web-Präsentation – 06. April 2022



LORIAC
Low Risk Asset Control

Disclaimer

Vorliegende Publikation wird von der LORIAN Low Risk Asset Control GmbH herausgegeben, die als Anlageberater des Mehrwertphasen Balance UI für die Universal-Investment GmbH in Frankfurt tätig ist. Der LORIAN GmbH wurde die Erlaubnis nach § 34f Abs.1 GewO erteilt von der Industrie- und Handelskammer Hannover erteilt. Die LORIAN GmbH ist unter der Registrierungsnummer D-F-133-CKSV-71 im Vermittlerregister eingetragen. **Diese Publikation ist ausschließlich für professionelle Anleger bestimmt.**

Die in vorliegender Präsentation und etwaigen zusätzlich zur Verfügung gestellten Unterlagen enthaltenen Informationen sind vertraulicher Natur und dürfen ohne schriftliche Genehmigung der LORIAN GmbH nicht kopiert, anderweitig vervielfältigt oder weitergegeben werden. Die in vorliegender Präsentation enthaltenen Informationen dienen lediglich als Hintergrundinformationen und erheben keinerlei Anspruch auf Vollständigkeit und stellen keine Anlageempfehlung dar. Es ist zu keinerlei Zwecken zulässig, sich auf die in vorliegender Publikation enthaltenen Informationen und Auffassungen oder auf deren Richtigkeit und Vollständigkeit zu verlassen. Es werden keinerlei ausdrückliche oder stillschweigende Gewährleistungen, Zusicherungen oder Versprechungen gegeben, was die Richtigkeit oder Vollständigkeit der enthaltenen Informationen und Auffassungen angeht.

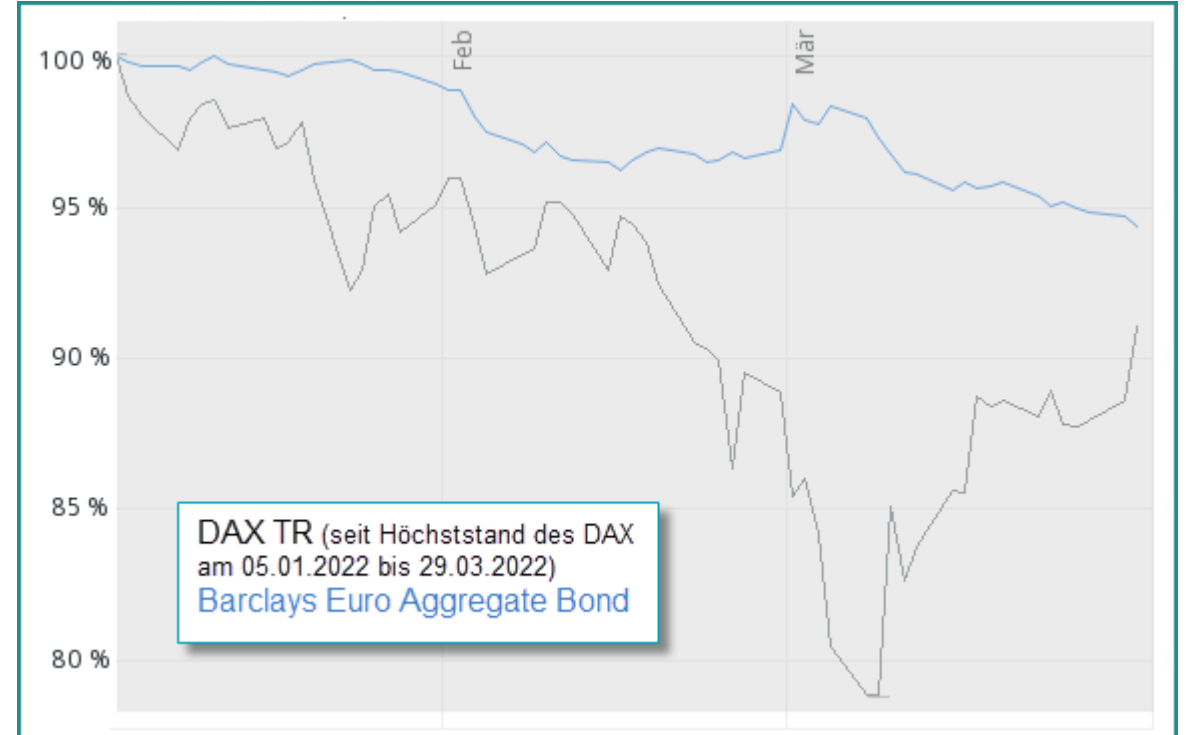
Anlageinformationen: Jegliche Kapitalanlage in den Mehrwertphasen Balance UI sollte Teil eines diversifizierten Portfolios sein, in dem das Gesamtrisiko über die Mischung mit anderen Fonds im Sinne des jeweiligen Anlegers individuell gesteuert wird. Die bisherige Performance sowie das bislang offenbarte Risiko sollten nicht als Hinweis auf zukünftige Entwicklungen gewertet werden, die nicht garantiert sind. Der Wert von Kapitalanlagen und die daraus erzielten Erträge schwanken, weshalb Anleger den ursprünglich angelegten Betrag nicht zurückbekommen werden. Potentielle Anleger sollten immer eine unabhängige Anlageberatung in Anspruch nehmen, bevor sie eine Anlageentscheidung treffen.

Mit einer Kapitalanlage verbundene Risiken: Wenn Fonds oder Strategien in rasch wachsende Volkswirtschaften und/oder in begrenzte Märkte oder Spezialsektoren investieren, können sie größeren Risiken und einer über der des Marktes liegenden Volatilität ausgesetzt sein. Auch wenn angestrebt wird, derartige Risiken durch eine breite Streuung unterschiedlicher Strategien deutlich zu begrenzen, so kann es doch zu Situationen kommen, in denen ein solcher Ausgleich phasenweise nicht möglich ist. Soweit in dieser Publikation positive Beispiele für die Risikominimierung auf Dachfondsebene gezeigt werden, sollte stets auch geprüft werden, ob und in welchem Ausmaß künftig auch gegenteilige Entwicklungen denkbar sind.

Die Verkaufsunterlagen werden bei der Verwahrstelle, der Kapitalverwaltungsgesellschaft Universal-Investment-Gesellschaft mbH (Theodor-Heuss-Allee 70, 60486 Frankfurt am Main) und den Vertriebspartnern zur kostenlosen Ausgabe bereitgehalten. Zudem können die gesetzlich vorgeschriebenen Verkaufsunterlagen auf der Website www.mbui.info heruntergeladen werden. Alle Aussagen geben die aktuelle Einschätzung wieder. Die in dem Dokument zum Ausdruck gebrachten Meinungen können sich ohne vorherige Ankündigung ändern. Weder die Kapitalverwaltungsgesellschaft noch deren Kooperationspartner übernehmen irgendeine Art von Haftung für die Verwendung dieses Dokuments oder dessen Inhalt. Insbesondere sei darauf hingewiesen, dass mit dieser Präsentation der Versuch unternommen wird, die Funktionsweise der dem Fondsmanagement zugrunde liegenden Mehrwertphasen-Strategie so transparent wie möglich zu erläutern. **Dazu wird auszugsweise auf Echtdateien meist jedoch nur beispielhafter Portfolios zurückgegriffen, welche in der Tagesaktualität ständigen – auch substantziellen – Änderungen unterworfen sein können.**

Erratische Märkte / keine klaren Trends / viele Sorgen

- ▶ Die inverse Korrelation von Aktien und Anleihen funktioniert b.a.W. nicht mehr, denn gerade in Krisenzeiten ist eher mit einem Gleichlauf von Verlusten auf beiden Seiten zu rechnen.
- ▶ Das Sentiment der Marktteilnehmer bestimmt die Märkte deutlich mehr als früher.
- ▶ Beraterstress: Keine ad hoc-Reaktionsmöglichkeit bei plötzlichen Marktänderungen



Geänderte Rahmenbedingungen der Märkte erfordern ein radikales Umdenken

| Tatsächliche Entwicklung | | | |
|--|----------|---------|------------|
| | 100% DAX | 30:70 | 100% REX P |
| März 2000 bis März 2003 | -72,69% | -7,63% | 25,60% |
| Juli 2007 bis März 2009 | -54,34% | -5,15% | 15,93% |
| Denkbare Entwicklung bei FINANZTEST-Empfehlung im aktuellen Zinsumfeld | | | |
| | 100% DAX | 30:70 | 100% Cash |
| März 2000 bis März 2003 | -72,69% | -22,16% | -0,50% |
| Juli 2007 bis März 2009 | -54,34% | -16,65% | -0,50% |

Quelle: eigene Berechnungen

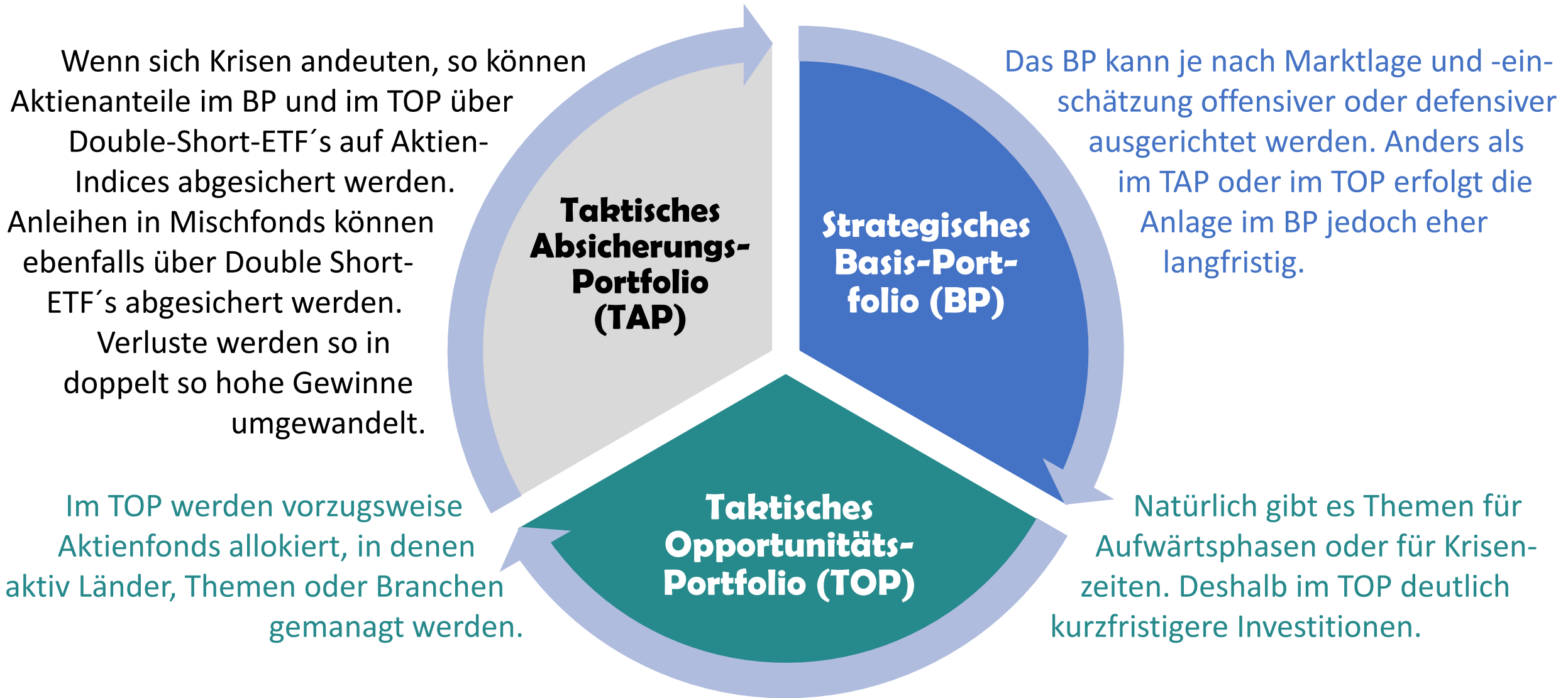


- ▶ Die Realzinsen sind so tief wie seit Jahrzehnten nicht mehr und wahrscheinlich schon bald höher denn je.

Geldentwertung aktuell: > 7%

- ▶ In etwa dreimal so hohes Drawdown-Risiko für defensivere Anleger
- ▶ Mischfonds sind meist in Anleihen investiert

Mischfonds mit noch geringerem Aktienanteil – oder lieber aktiv?



Das Zusammenwirken der drei Sub-Portfolios klappt zuverlässig

| Ergebnisse der 3 MBUI-Portfolios an den 12 größten MBUI-Verlust-Tagen | | | | |
|---|--------|--------|--------|--------|
| | MBUI | TAP | BP | TOP |
| 26.02.2021 | -1,64% | -0,45% | -1,62% | -2,61% |
| 23.02.2021 | -1,31% | -0,30% | -1,20% | -2,21% |
| 29.09.2021 | -1,03% | -0,69% | -1,31% | -0,97% |
| 28.01.2021 | -1,02% | -0,43% | -1,09% | -1,32% |
| 04.02.2022 | -0,95% | -0,44% | -1,09% | -1,19% |
| 04.03.2021 | -0,92% | 0,88% | -0,13% | -1,32% |
| 15.03.2022 | -0,92% | 0,08% | -0,29% | 0,05% |
| 06.01.2022 | -0,82% | -0,58% | -0,84% | -2,39% |
| 05.03.2021 | -0,81% | -0,63% | -0,98% | -1,51% |
| 02.12.2021 | -0,76% | -0,26% | -0,51% | -2,81% |
| 24.02.2021 | -0,75% | -0,36% | -0,70% | -1,22% |
| 24.01.2022 | -0,71% | 0,45% | -0,76% | -4,33% |

Quelle: Eigene Berechnungen; Zeitraum: 01.01.2021 – 04.04.2022

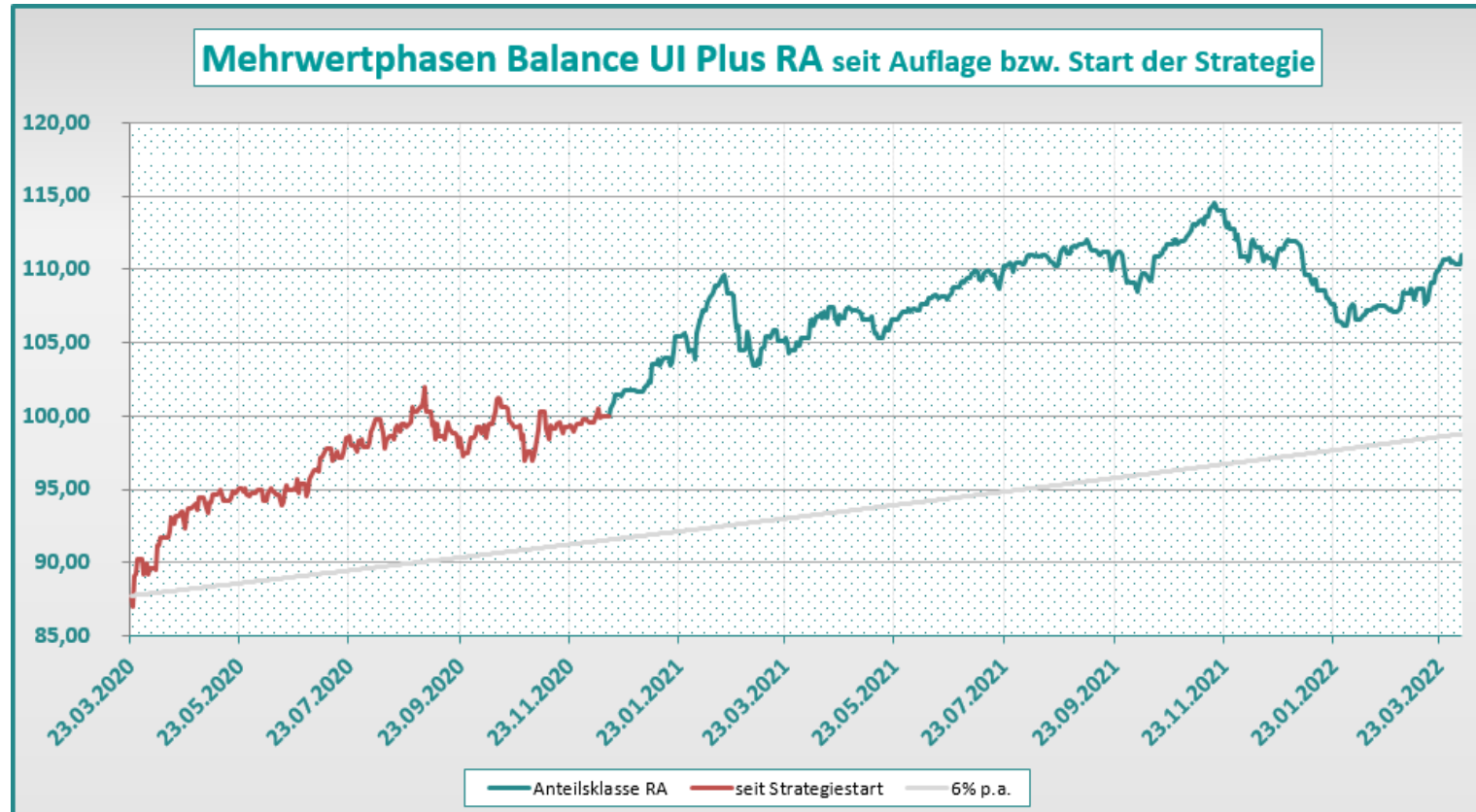
| Ergebnisse der 3 MBUI-Portfolios an den 12 größten DAX-Verlust-Tagen | | | | |
|--|--------|--------|--------|--------|
| | DAX | TAP | BP | TOP |
| 04.03.2022 | -4,41% | 0,88% | -0,13% | -1,32% |
| 26.11.2021 | -4,15% | 0,77% | -0,25% | -2,69% |
| 24.02.2022 | -3,96% | 1,59% | -0,10% | -2,22% |
| 01.03.2022 | -3,85% | 0,19% | 0,14% | -0,31% |
| 24.01.2022 | -3,80% | 0,45% | -0,76% | -4,33% |
| 10.03.2022 | -2,93% | 1,79% | 0,24% | -0,71% |
| 19.07.2021 | -2,62% | 0,08% | -0,32% | -2,31% |
| 04.05.2021 | -2,49% | 0,07% | 0,06% | -0,82% |
| 20.09.2021 | -2,31% | -0,15% | -0,39% | -1,55% |
| 03.03.2022 | -2,16% | 1,12% | 0,26% | 0,65% |
| 28.09.2021 | -2,09% | -0,23% | -0,76% | -1,23% |
| 21.02.2022 | -2,07% | 0,66% | -0,29% | -0,89% |

Quelle: Eigene Berechnungen; Zeitraum: 01.01.2021 – 04.04.2022

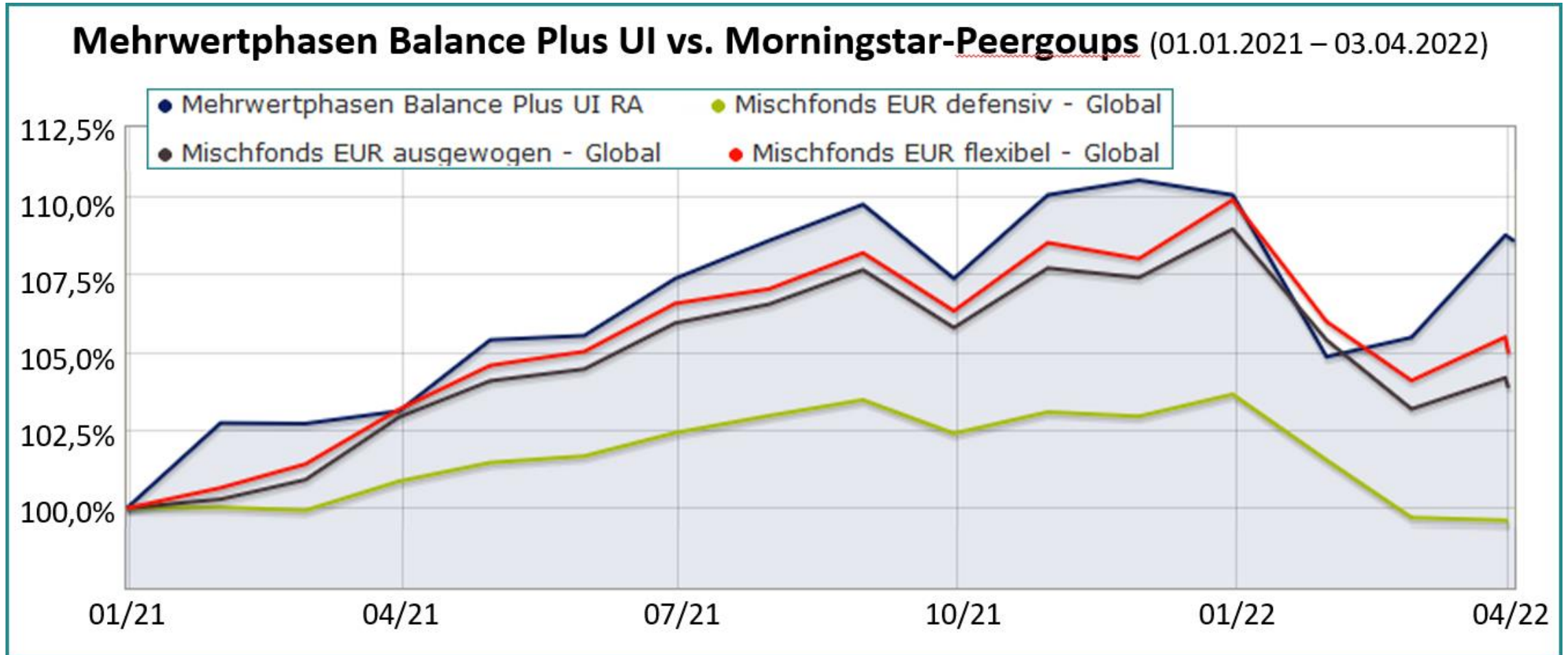
Bemerkenswert: Die aktuell allokierten TAP-Fonds (ohne die Double Short-ETF's) haben im Jahr 2021 im Schnitt 12,53% Performance erzielt und liegen auch dieses Jahr leicht im Plus!

Entwicklung seit Strategie-Start (23.03.2020 – 05.04.2022)

- ▶ Wertzuwachs seit 23.03.2020: 27,19% (entspricht 12,54% p.a.)
- ▶ Wertzuwachs seit Auflage der Anteilsklasse RA: 11,60% (8,80% p.a.)
- ▶ Deutliche Reduktion der Schwankungen und der Drawdowns

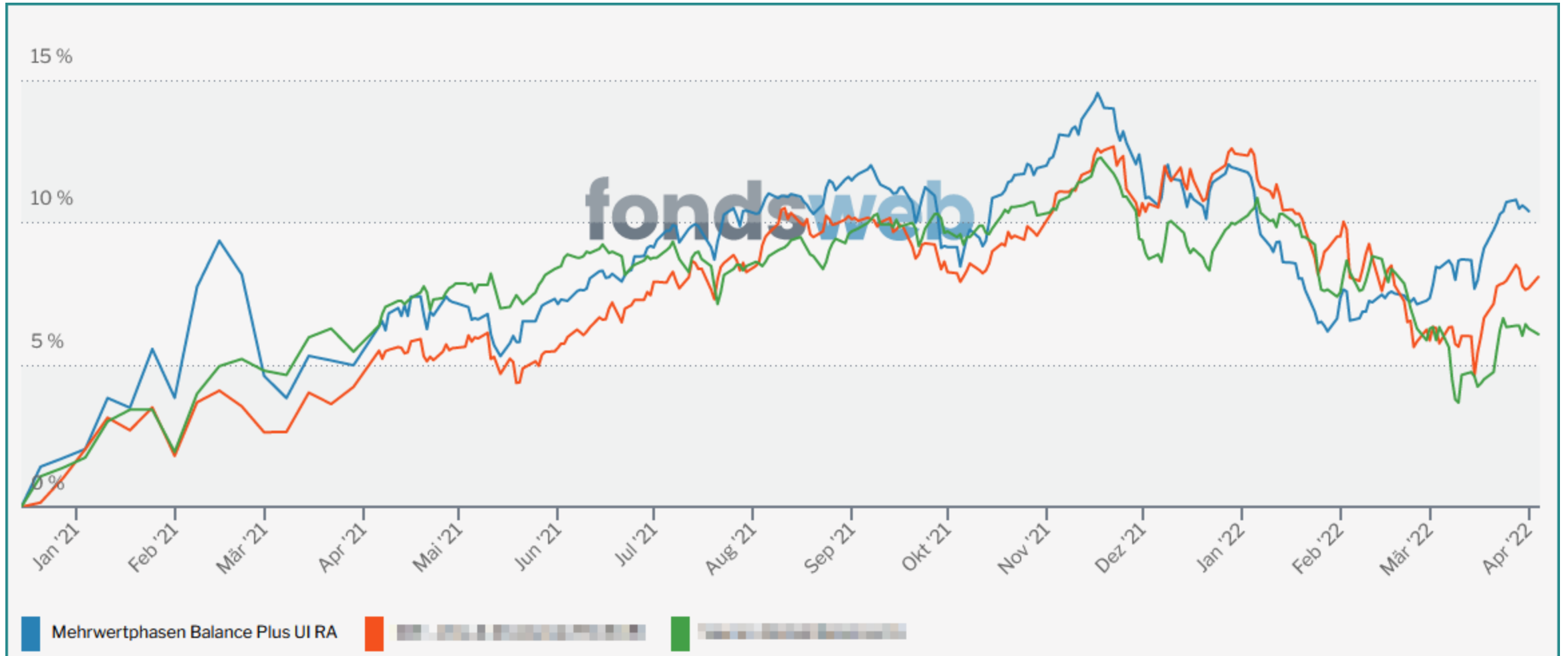


MBUI in Relation zu den Morningstar-Peergroups „defensiv“ und „ausgewogen“

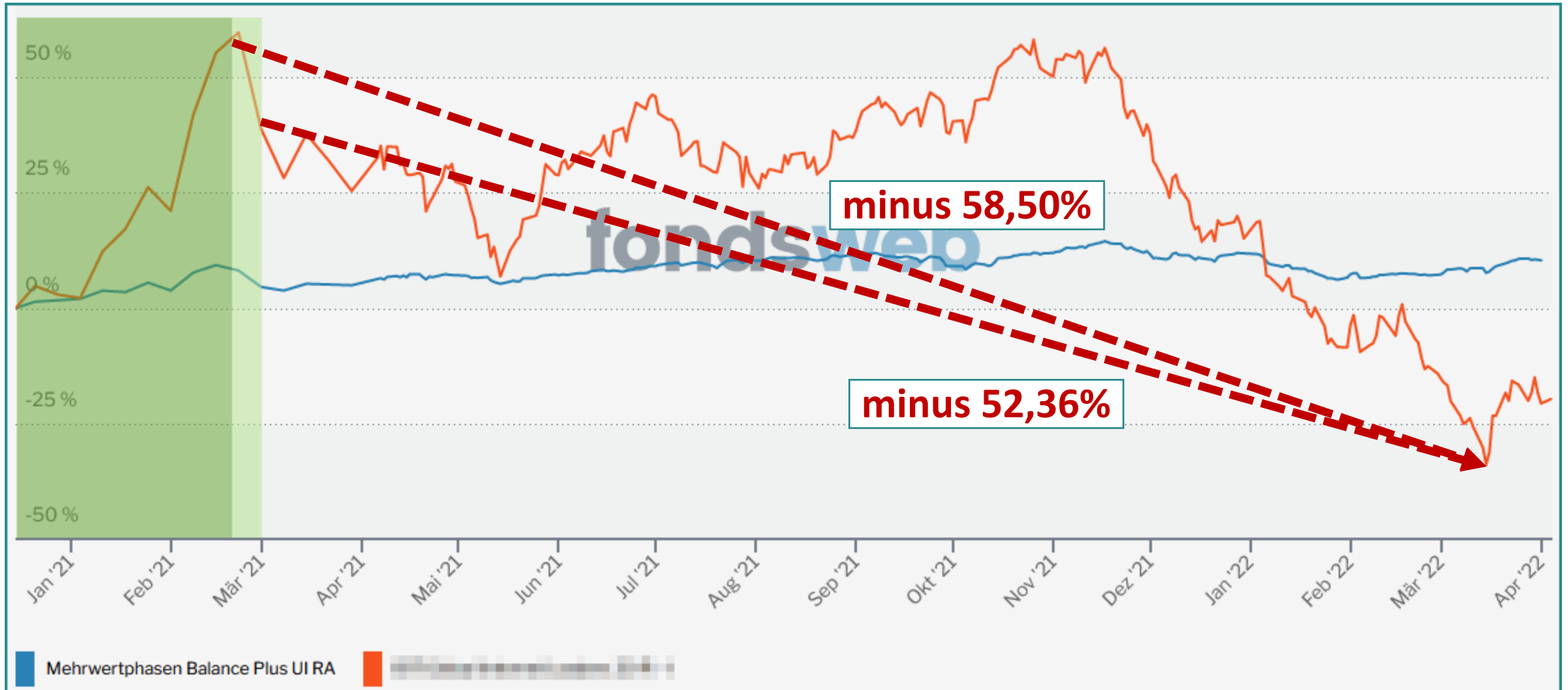


► Aktienquoten: MBUI: bis 40% / Ausgewogene Mischfonds: bis 70% / Flexible Mischfonds: bis 100%

Auch im Wettbewerb kann der MBUI bestehen (Wertentwicklung der Anteilsklasse RA seit Auflage)



In unsicheren Zeiten ist aktives Management ein Muss



► Aktives Management: Verkauf in der Nähe des Allzeithochs -> hohe Verluste wurden so vermieden

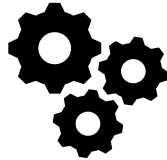
Mehrwert in allen Phasen – Verluste reduzieren ist die beste Renditequelle



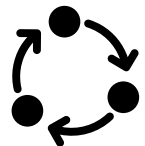
Sorgfältige Selektion der Fonds fürs BP, TAP und TOP
(Alternativen für Aufwärts- und Abwärtsszenarien)



Makroökonomische Einschätzung versus Sentiment
Momentum-Monitoring, Fondsmanager-Aktivitäten



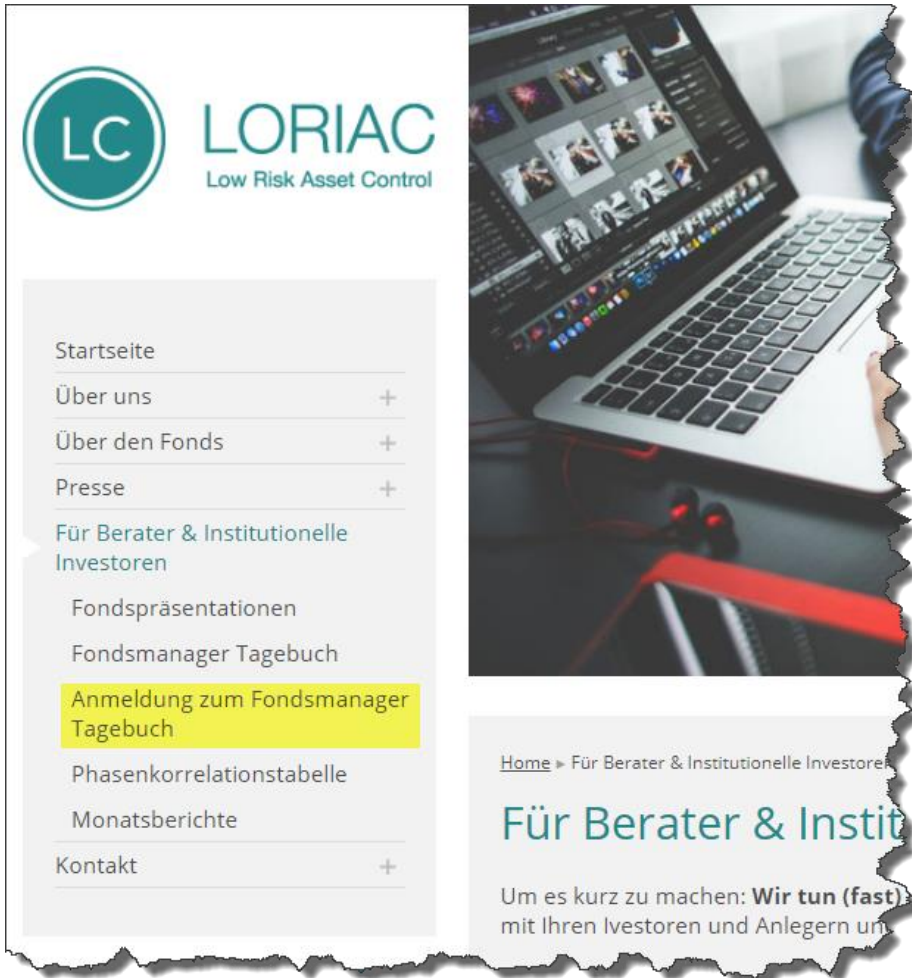
Interaktion der drei Portfolios (Phasenkorrelation sowie
Aufwärts-/Abwärts-Partizipation und Calmar Ratio)



Tägliche Überprüfung – jederzeit bereit zu handeln
Absicherungen über ETF's (Kauf/Verkauf in Minutenschnelle)

Monatsbericht, Fondsmanager-Tagebuch und Kontakte: Viel Informations-Abwechslung

- ▶ Registrieren Sie sich auf www.mbui.info für die automatische monatliche Zusendung des MBUI-Fondsmanager-Tagebuchs sowie des Monatsberichtes.



▶ MBUI-Fondsmanagement bei LORIAC:

Friedhelm Walta (friedhelm.walta@mbui.info)
CEO, Mitglied des Portfolioausschusses

Alexander Querfurth (alexander.querfurth@mbui.info)
Head of Marketing & Sales, Mitglied des Portfolioausschusses

Jürgen Dumschat (juergen.dumschat@mbui.info)
Head of Portfolio-Management

Mag. Gregor Nadlinger
externer Berater für Makrobewertung und Aktienfondsselektion

Vielen Dank für Ihre Aufmerksamkeit!

DUDEN

Aufmerksamkeit, die

Wortart: Substantiv, feminin